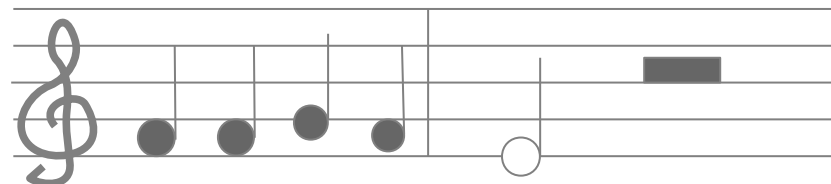
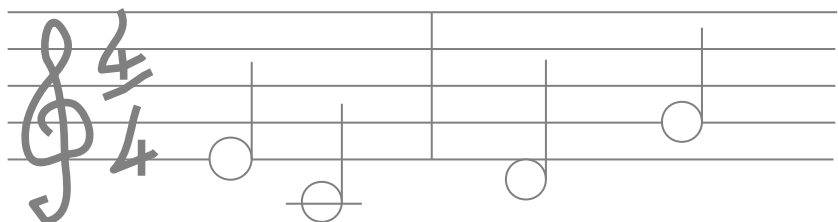


2) scrivi la Risposta che CONTINUA

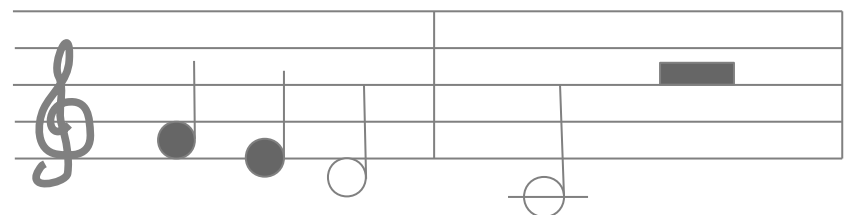


così chiamata perché non dà senso di chiusura

1) Dopo aver riportato la Proposta Musicale dal pentagramma 2



3) pensa nuovamente alla Proposta Musicale del punto 1  
e scrivi la Risposta che CONCLUDE



così chiamata perché dà un senso di chiusura

Scrivo una melodia aggiungendo ad una proposta una risposta che continua ed una che conclude