



Yamaha Music School Lugano

TITOLO : .....

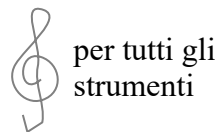
pentagramma 1



Intenzioni Sonore Scuola di Musica Torino

Il motivo rappresenta l'inizio di una melodia e generalmente si scrive sulla prima battuta :

- 1) pensa ad un'immagine, ad una scena o ad un personaggio e prova ad immaginare il suo suono, aiutandoti con il tuo strumento
- 2) stabilisci il tempo in 3 o 4 pulsazioni per battuta,  $\frac{3}{4}$  o  $\frac{4}{4}$ ,
- 3) scegli una scala di riferimento tra quelle che conosci bene,
- 4) usa le PRIME 5 NOTE della scala scelta
- 5) usa i valori ritmici MINIMA, SEMIMINIMA CROMA e le relative pause
- 6) componi tre motivi sui tre righi musicali qui a destra, come l'esempio indicato
- 7) non dimenticare di disegnare la chiave di sol o la chiave di fa secondo il tuo strumento



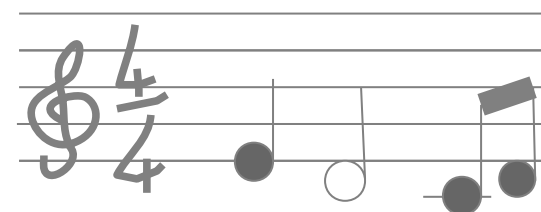
per tutti gli strumenti



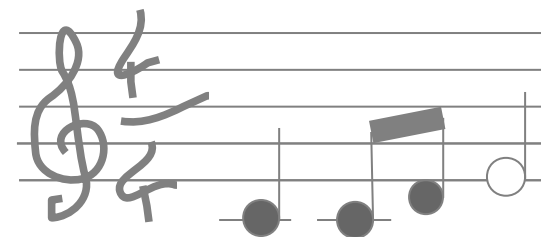
per il violoncello  
(e per l'accompagnamento al pianoforte)

Qui sotto puoi fare un disegno dell'avvenimento scelto !!!

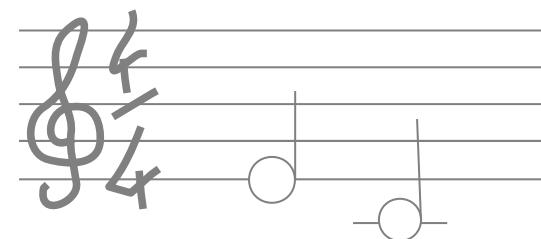
un bimbo birichino



un bimbo allegro



un bimbo tranquillo



Immagino, suono e scrivo la musica di uno o più MOTIVI, poi faccio il disegno che li rappresenta